

Mini WiFi IP Κάμερα Exam EC1080-W

Εγχειρίδιο Χρήσης

Η συσκευή αυτή είναι κάμερα IP με λειτουργίες WiFi και P2P, ανίχνευση κίνησης και δυνατότητα εγγραφής βίντεο σε κάρτα Micro SD. Τροφοδοτείται με καλώδιο USB 5V είτε μέσω του παρεχόμενου USB είτε μέσω ενσωματωμένης μπαταρίας. Ο φακός είναι σχεδιασμένος για κοντινές αποστάσεις. Η επαγωγική κεραία μπορεί να μεταδώσει ήχο ασύρματα σε μικροσυσκευή (ακουστικό).

Κύρια μέρη:

1. Υποδοχή κάρτας Micro SD
 2. Υποδοχή USB
 3. Κουμπί Επαναφοράς (Reset)
 4. Ενδείκτης LED
 5. Διακόπτης ON/OFF
 6. Επαγωγική κεραία
 7. Ασύρματο μικροακουστικό
 8. Φακός κάμερας
-

Φόρτιση:

Συνδέστε το καλώδιο USB στη θύρα USB (2) και φορτιστή.

Πριν τη χρήση:

- Κατεβάστε την εφαρμογή *HDCameraPro* στο κινητό σας
 - Φορτίστε την κάμερα
 - Διαβάστε αυτό το εγχειρίδιο
 - Τοποθετήστε την κάρτα Micro SD (προαιρετικά, δεν περιλαμβάνεται)
-

Επαναφορά (Reset):

- Πατήστε και κρατήστε πατημένο το κουμπί reset (3) για 7 δευτερόλεπτα
 - Παρατηρήστε την ένδειξη LED (4)
-



Πρώτη εκκίνηση:

1. Εγκαταστήστε την εφαρμογή *HDCameraPro* στο κινητό σας
 2. Πατήστε το κουμπί ON/OFF (5) για 2 δευτερόλεπτα και περιμένετε ~1 λεπτό για εκκίνηση
 3. Ανοίξτε τις ρυθμίσεις WiFi του κινητού και συνδεθείτε με το νέο δίκτυο "HW-..."
 4. Ανοίξτε την εφαρμογή *HDCameraPro*
 5. Η κάμερα θα ανιχνευθεί αυτόματα και θα προστεθεί στη λίστα
 6. Είστε πλέον σε λειτουργία AP (Access Point) και μπορείτε να βλέπετε εικόνα κοντά στην κάμερα
-

Παρακολούθηση μέσω Internet με σύνδεση WiFi (χειροκίνητα):

1. Στην εφαρμογή, πατήστε το + πάνω δεξιά
 2. Επιλέξτε "Equipment AP distribution network"
 3. Πατήστε "Start connecting"
 4. Πατήστε "Next"
 5. Επιλέξτε το δίκτυο WiFi σας και εισάγετε τον κωδικό, πατήστε "Configure Wi-Fi"
 6. Η κάμερα συνδέεται στο WiFi και πλέον βλέπετε από οπουδήποτε στον κόσμο
-

Παρακολούθηση μέσω Internet με QR Code:

1. Στην εφαρμογή, πατήστε το + πάνω δεξιά
 2. Επιλέξτε "Equipment scan code distribution network"
 3. Πατήστε "Start connecting"
 4. Επιλέξτε WiFi και πατήστε "Configure Wi-Fi"
 5. Θα δημιουργηθεί QR code
 6. Δείξτε το QR στην κάμερα από απόσταση 10 cm
 7. Η κάμερα θα διαβάσει το QR και θα συνδεθεί στο WiFi σας
-

Απενεργοποίηση:

Πατήστε και κρατήστε πατημένο το κουμπί ON/OFF (5) για 3 δευτερόλεπτα
Ελέγξτε το LED (4)

Χρήση ασύρματου μικροακουστικού:

1. Τοποθετήστε μπαταρία στο ακουστικό και ξεβιδώστε το καπάκι
2. Τοποθετήστε το με τη "μύτη" προς τα έξω και βιδώστε
3. Δεν υπάρχει κουμπί ON/OFF. Η συσκευή ανοίγει αυτόματα με την μπαταρία
4. Η απόσταση λειτουργίας από την επαγωγική κεραία (6) είναι περίπου 15 cm
5. Πατήστε "Mic" στην οθόνη της εφαρμογής για μετάδοση ήχου
6. Αν δεν υπάρχει ήχος, αλλάξτε μπαταρία
7. Χρησιμοποιείτε μπαταρία τύπου 337 ή παρόμοια

Σημείωση:

Το chip της κάμερας μπορεί να θερμανθεί έως 65-70°C – φυσιολογικό, όχι ένδειξη βλάβης.

Τεχνικά Χαρακτηριστικά:

- **Ανάλυση βίντεο:** 4K / 1080p / 720p
- **Μπαταρία:** Επαναφορτιζόμενη 1500 mAh Li-ion
- **Διάρκεια λειτουργίας:** έως 5 ώρες
- **Φόρτιση:** USB 5V 1A ή 2A
- **Μνήμη:** Κάρτα Micro SD έως 128 GB

- **Σύνδεση:** WiFi πρότυπο IEEE802.11b/g/n
 - **Συχνότητα WiFi:** 2.4GHz ~ 2.4835GHz (δεν υποστηρίζει 5.8GHz)
 - **Λειτουργία:** Τοπικό AP (6 μέτρα γύρω από την κάμερα) / P2P παγκόσμια σύνδεση
 - **Κεραία:** Εσωτερική
 - **Εφαρμογή:** HDCameraPro
 - **Διαστάσεις κάμερας:** Φακός 12 × 0.8 cm, σώμα 8 × 4 cm, επαγωγική κεραία 32 cm
-

Σημαντική Σημείωση:

Αυτό δεν είναι παιχνίδι.

Μακριά από παιδιά.

Μην φορτίζετε περισσότερο απ' όσο χρειάζεται.

Χρησιμοποιείτε και φορτίζετε τη συσκευή μόνο υπό επίβλεψη.

Μην την χρησιμοποιείτε με ανορθόδοξο τρόπο.

Μην την στρέφετε προς τον ήλιο ή έντονο φως.

Δεν είναι αδιάβροχη – μόνο για εσωτερική χρήση.

Απαγορεύεται η χρήση για παράνομους σκοπούς.

Μην την πετάτε στη φωτιά και απορρίψτε την σύμφωνα με την περιβαλλοντική νομοθεσία.

Περιεχόμενα Συσκευασίας:

- 1 × Κάμερα
 - 1 × Καλώδιο φόρτισης USB
 - 1 × Ακουστικό
 - 1 × Μπαταρία τύπου 337
-

Συχνές Ερωτήσεις (FAQ):

Q: Θέλω να καταγράψω βίντεο σε δωμάτιο αλλά είναι θολό.

A: Ο φακός εστιάζει σε κοντινές αποστάσεις. Περιστρέψτε τον μισή στροφή δεξιόστροφα για καθαρότητα.

Q: Μπορώ να φορτίζω και να χρησιμοποιώ ταυτόχρονα;

A: Ναι.

Q: Τι φορτιστή να χρησιμοποιήσω;

A: Οποιοδήποτε USB φορτιστή 5V 1A ή 2A.

Q: Πώς να φτιάξω την εστίαση;

A: Χρησιμοποιήστε λίγη κόλλα και περιστρέψτε τον φακό. Αν κολλήσετε τον φακό, δεν θα μπορείτε να αλλάξετε ξανά την εστίαση.

Q: Πώς να αλλάξω εστίαση;

A: Περιστρέψτε τον φακό μέχρι να δείτε καθαρά.

Q: Πώς ενεργοποιείται το ακουστικό;

A: Τοποθετήστε μπαταρία 337 και το ακουστικό θα ανοίξει αυτόματα.

Q: Πώς να απενεργοποιήσω το ακουστικό;

A: Αφαιρέστε την μπαταρία. Αν μείνει μέσα, θα τελειώσει μόνη της μετά από μερικές ώρες.

Q: Πόσο κρατάει η μπαταρία;

A: Στην κάμερα περίπου 5 ώρες. Στο ακουστικό 2–4 ώρες (εξαρτάται από την ποιότητα της μπαταρίας).

Q: Ποια είναι η μέγιστη απόσταση λειτουργίας ακουστικού από την κεραία;

A: Έως 15 cm από την επαγωγική κεραία (λευκό μέρος). Το μαύρο μέρος (σώμα κάμερας) δεν επηρεάζει.

Q: Η κάμερα ζεσταίνεται!

A: Ναι, είναι φυσιολογικό. Το chip φτάνει 65–70°C.

Q: Δεν υπάρχει έντυπο εγχειρίδιο;

A: Το εγχειρίδιο είναι σε μορφή PDF online. Είναι πιο κατανοητό και μεταφράσιμο.

Q: Έχει βίντεο με ήχο;

A: Ναι. Πατήστε το εικονίδιο ηχείου στην εφαρμογή.

Q: Πώς να αυξήσω ή να μειώσω την ένταση στο ακουστικό;

A: Πλησιάστε ή απομακρύνετε την επαγωγική κεραία.

Q: Πού βρίσκεται το μικρόφωνο;

A: Πάνω στο σώμα της κάμερας, ανάμεσα στα κουμπιά.

Q: Πρέπει να έχει Micro SD για να λειτουργήσει;

A: Όχι. Χρειάζεται μόνο για εγγραφή. Χωρίς κάρτα, δεν γίνεται αποθήκευση.

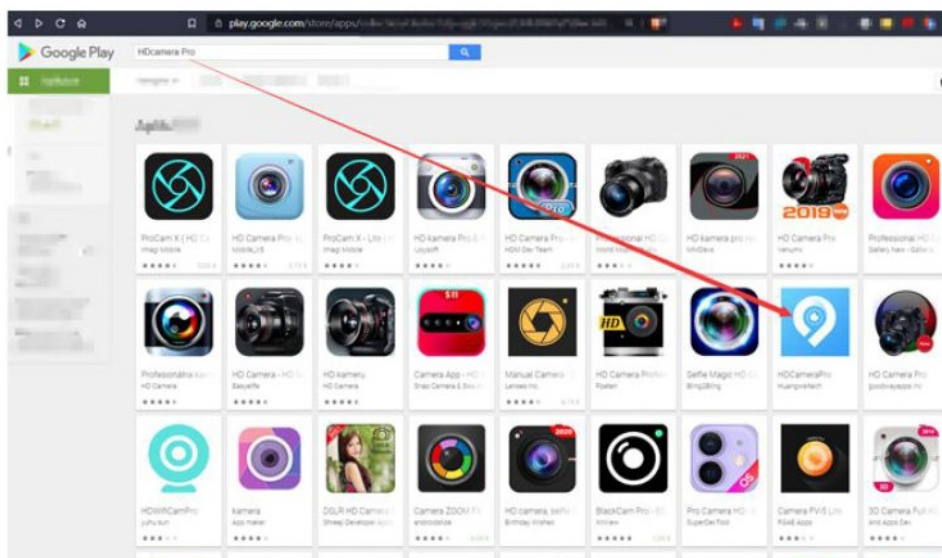
Q: Ποιο είναι το μεταλλικό μέρος στο ακουστικό;

A: Δεν είναι κεραία – είναι θήκη για να το τραβάτε από το αυτί.

Q: Πώς μπαίνει η μπαταρία στο ακουστικό;

A: Ξεβιδώστε το μαύρο καπάκι. Τοποθετήστε τη μπαταρία με το θετικό μέρος (“μύτη”) προς τα πάνω. Βιδώστε ξανά.

App download from Google Play store



Πώς να ρυθμίσετε την εστίαση της κάμερας

- Ο φακός **δεν έχει αυτόματη εστίαση**, γίνεται χειροκίνητα.
- Πρέπει να περιστρέψετε τον φακό με το χέρι σας (στο διάγραμμα φαίνεται με **κίτρινο**).
- Κατά την περιστροφή, **κρατήστε σταθερά μόνο τη βάση της κάμερας** (στο διάγραμμα με **ροζ**).
- **Μην κρατάτε το καλώδιο** της κάμερας (φαίνεται με **καφέ**).
- Ο φακός έχει μια **λευκή κουκκίδα** επάνω του για να βλέπετε τη θέση εστίασης.

 Εστίαση για ανάγνωση από χαρτί:

- Αν φανταστείτε ότι ο φακός είναι ένα ρολόι, τότε η λευκή κουκκίδα να δείχνει τη **θέση 7**.

Η απόσταση εστίασης είναι περίπου **10–15 cm**.

Εστίαση για ανάγνωση από οθόνη υπολογιστή:

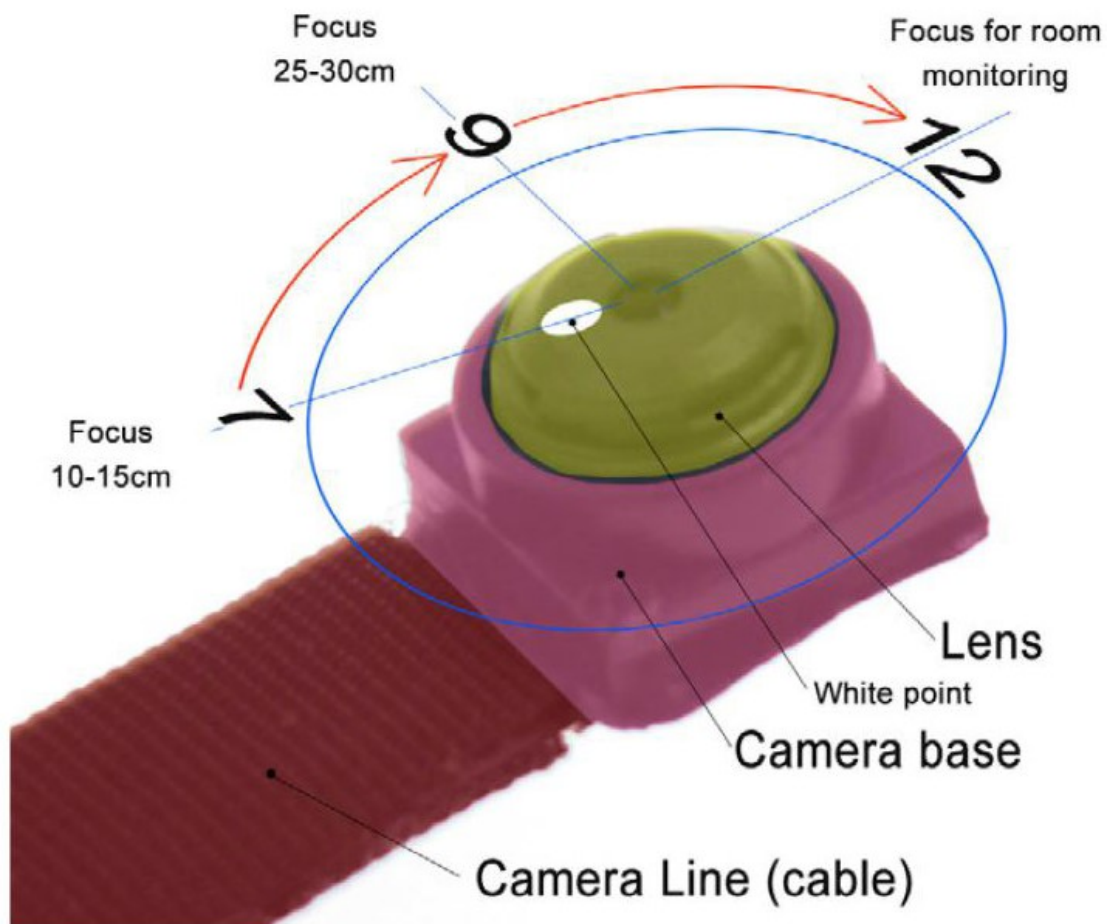
- Περιστρέψτε τη λευκή κουκκίδα **δεξιόστροφα** προς τη θέση 9.
Η εστίαση θα είναι για **25 cm απόσταση**.

Εστίαση για μακρινή παρακολούθηση (χώρος/δωμάτιο):

- Περιστρέψτε τη λευκή κουκκίδα **δεξιόστροφα** προς τη θέση 12.
Η εστίαση θα είναι για παρακολούθηση δωματίου.

Επαναφορά εστίασης για κοντινή χρήση:

- Περιστρέψτε τη λευκή κουκκίδα **αριστερόστροφα** πίσω στις θέσεις 9 ή 7.



Σημείωση:

Αν ρυθμίσετε την εστίαση για ανάγνωση από οθόνη υπολογιστή (25 cm), **κρατήστε την κάμερα ακριβώς σε αυτή την απόσταση από την οθόνη**.

Μην την κρατάτε στα **45 cm** ή στο **1 μέτρο**, καθώς η εικόνα θα είναι θολή.

Πώς να ρυθμίσετε το WiFi

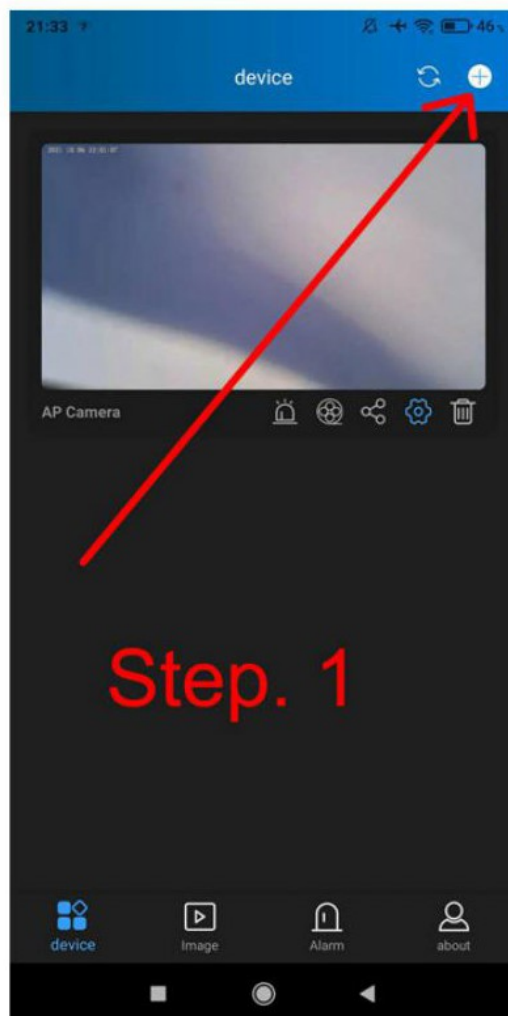
Πώς να προσθέσετε την κάμερα στο κινητό του φίλου σας αν δεν είναι κοντά σας

☑ Ενεργοποιήστε την κάμερα και συνδεθείτε στο WiFi της κάμερας.

☑ Ανοίξτε την εφαρμογή “HDCameraPro”

Βήμα 1 – Ρύθμιση WiFi:

- Πατήστε το κουμπί “+” επάνω δεξιά στην οθόνη της εφαρμογής (όπως δείχνει το κόκκινο βέλος)




Βήμα 2 – Επιλέξτε "Equipment AP distribution network"

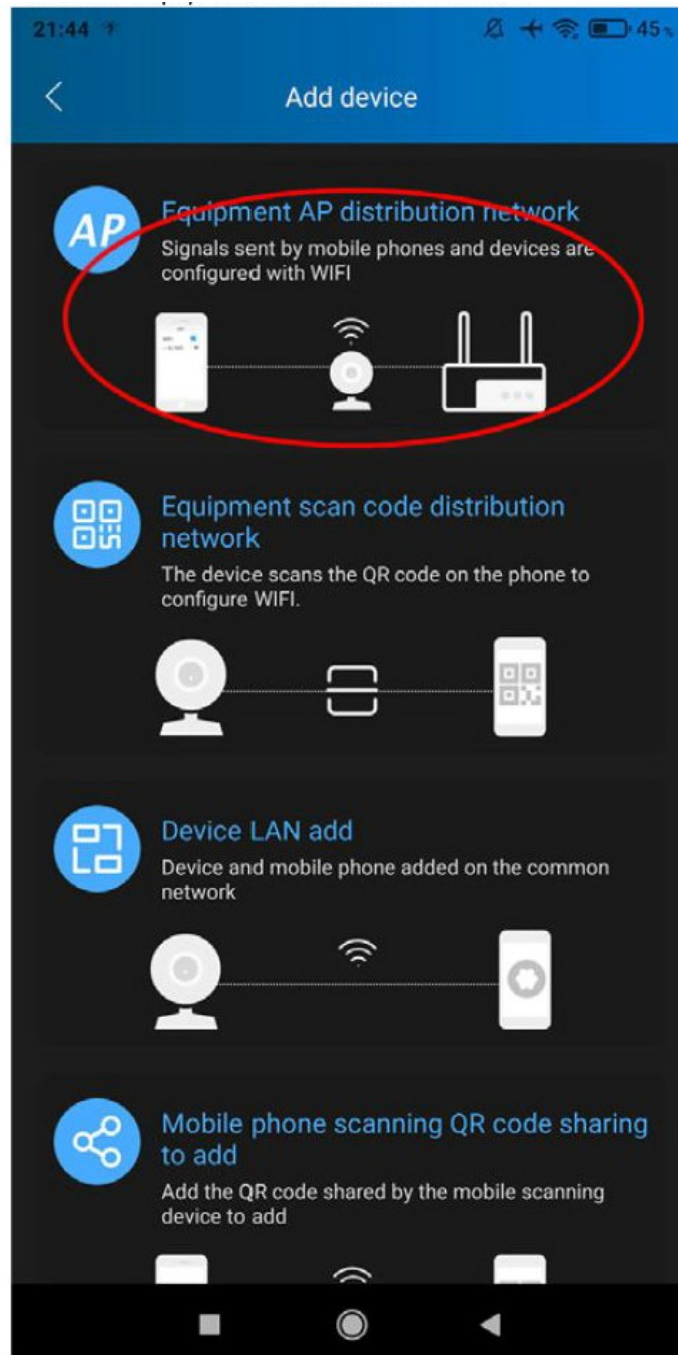
Αφού πατήσετε το "+" στην αρχική οθόνη της εφαρμογής:

 Επιλέξτε την **πρώτη επιλογή** που λέει:

"Equipment AP distribution network"

(= Κατανομή δικτύου μέσω σημείου πρόσβασης από κινητό)

 Αυτή η επιλογή χρησιμοποιεί το WiFi του κινητού για να μεταφέρει τα στοιχεία σύνδεσης στην κάμερα, ώστε να συνδεθεί στο router σας.

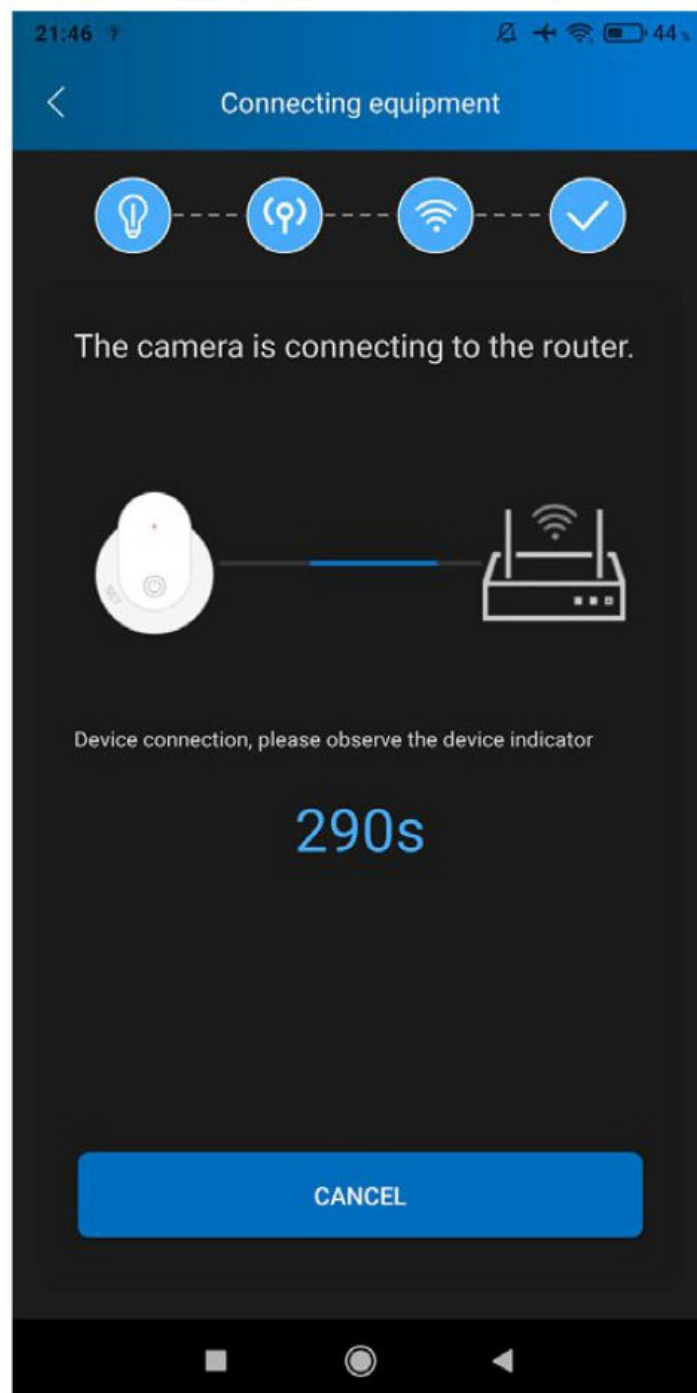


Βήμα 3 – Σύνδεση στο δικτύό σας WiFi

- Από τη λίστα, **επιλέξτε το όνομα του δικτύου WiFi** του σπιτιού σας και **πληκτρολογήστε τον κωδικό πρόσβασης.**
(Μπορεί να είναι και φορητό WiFi modem ή hotspot από κινητό.)
 - Η κάμερα θα **κάνει επανεκκίνηση.**


- Θα ανάψουν **μπλε και πράσινα φωτάκια**.
- Δοκιμάστε να παρακολουθήσετε βίντεο από την κάμερα.
- **Ορίστε νέο κωδικό πρόσβασης** για την κάμερά σας μέσω της εφαρμογής.


📷 Στην οθόνη της εφαρμογής θα εμφανιστεί μήνυμα: **"Η κάμερα συνδέεται με τον router"** και θα μετράει αντίστροφα μέχρι την ολοκλήρωση.



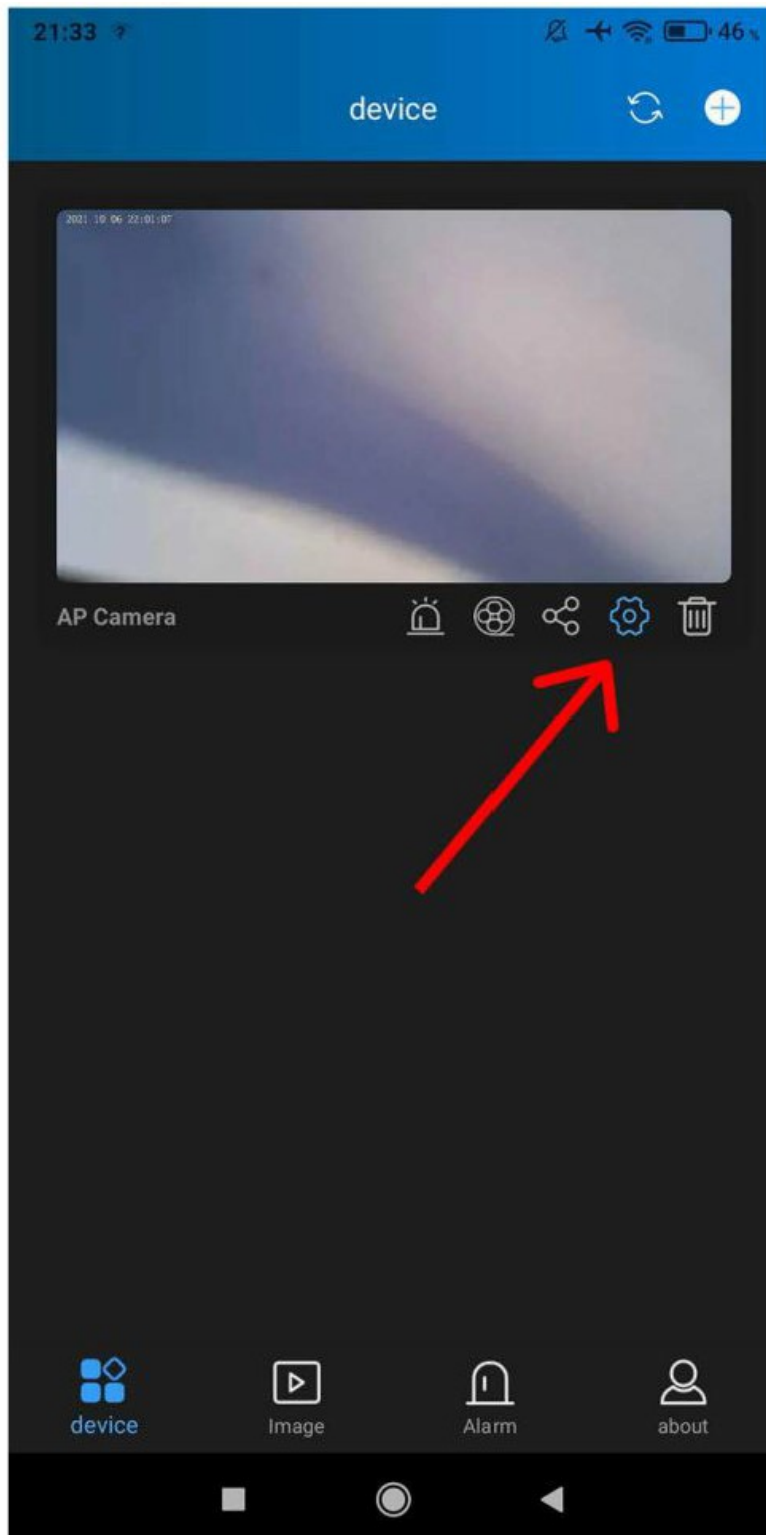
Βήμα 4 – Πατήστε "Ρυθμίσεις"

Αφού ολοκληρωθεί η σύνδεση της κάμερας στο δίκτυο WiFi:

 Πατήστε το **εικονίδιο γριναζιού (ρυθμίσεις)** κάτω δεξιά από την προεπισκόπηση της κάμερας, όπως φαίνεται με το κόκκινο βέλος.

 Από εκεί μπορείτε να προχωρήσετε σε:

- Ορισμό κωδικού για την κάμερα
- Διαμόρφωση αποθήκευσης
- Ρυθμίσεις ειδοποιήσεων και ανίχνευσης κίνησης

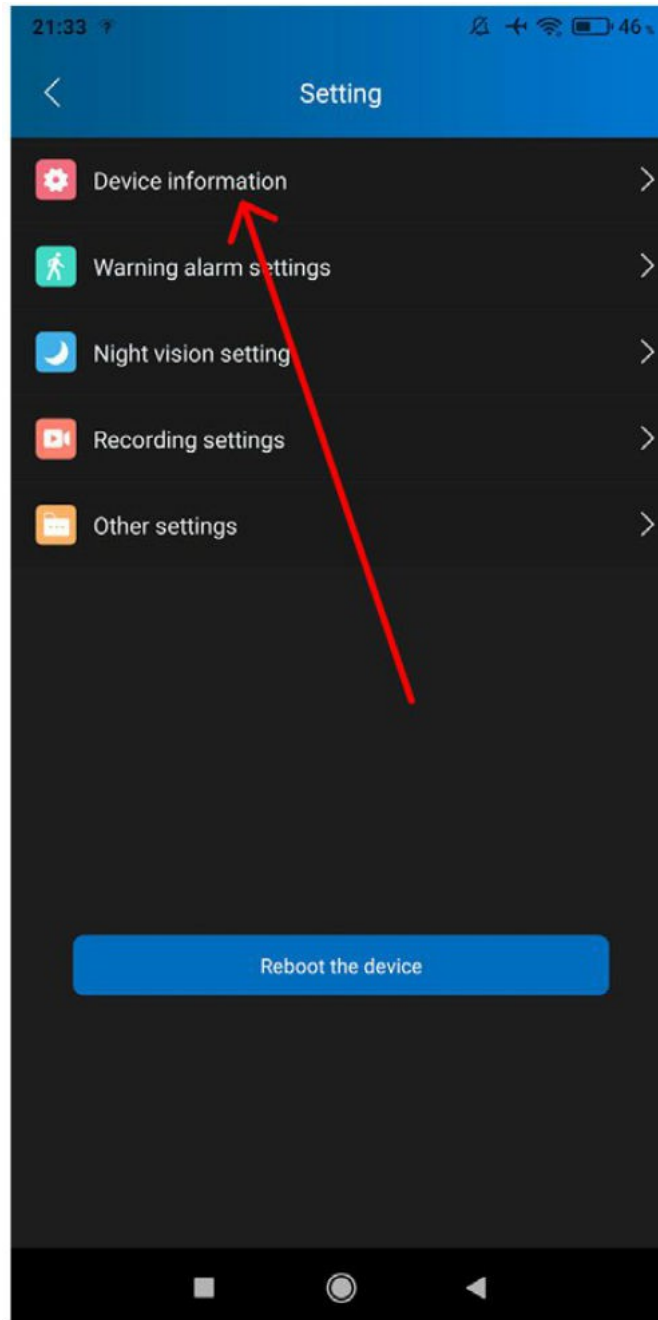


i **Βήμα 5 – Πατήστε "Device information" (Πληροφορίες συσκευής)**

Αφού μπείτε στο μενού **Ρυθμίσεων** της κάμερας:

→ Πατήστε την πρώτη επιλογή **"Device information"** για να δείτε:

- Όνομα συσκευής
- Κωδικό συσκευής
- Κατάσταση σύνδεσης
- MAC address
- Και άλλα χρήσιμα στοιχεία για ταυτοποίηση, κοινή χρήση ή απομακρυσμένη πρόσβαση



🔒 Βήμα 6 – UID συσκευής & Κωδικός

➡ Στην ενότητα Device Information (Πληροφορίες Συσκευής), θα δείτε ένα μεγάλο μοναδικό αριθμό (UID).

📍 Αυτόν τον UID θα τον δώσετε στον φίλο σας ώστε να προσθέσει την κάμερα στο κινητό του από απόσταση.

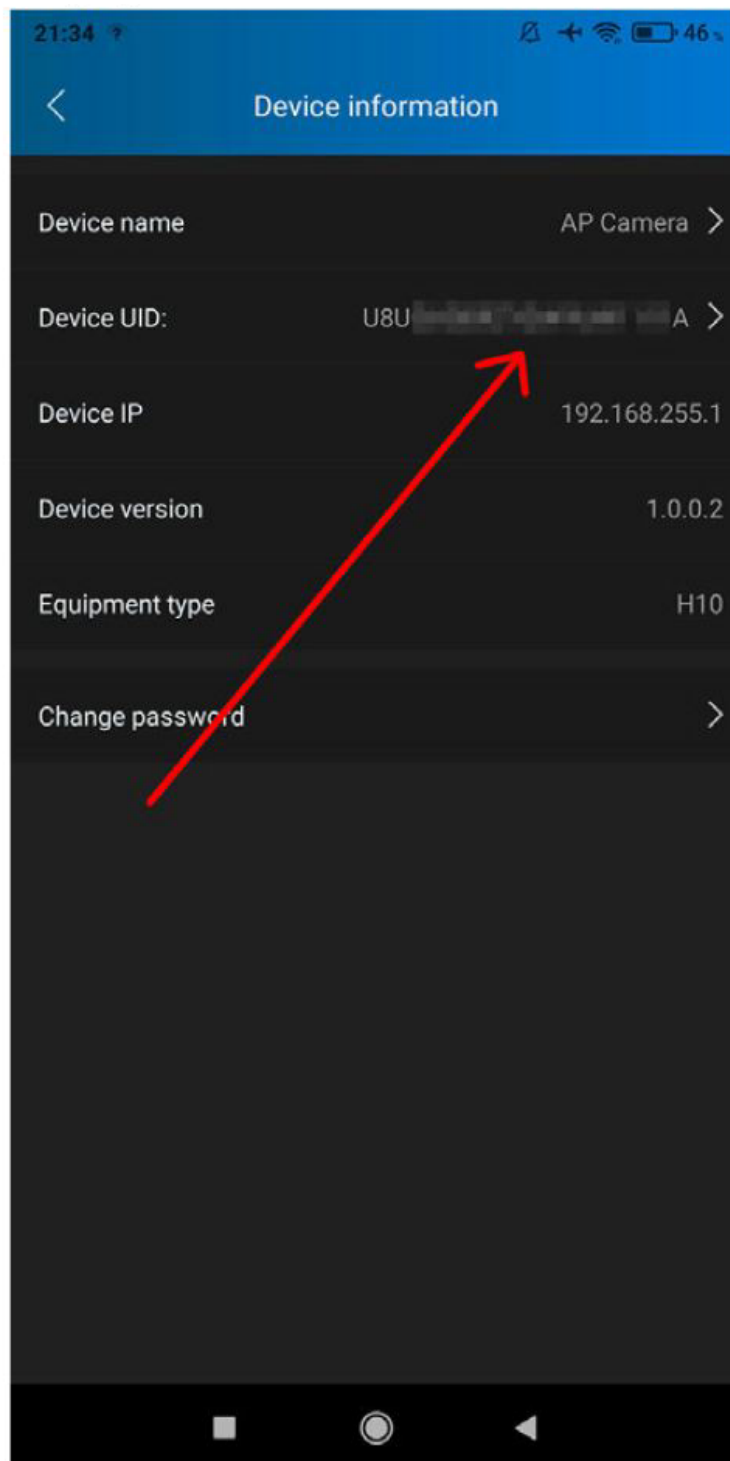
🔑 Επίσης, πείτε του τον κωδικό πρόσβασης που μόλις ρυθμίσατε.

📌 Επιπλέον στοιχεία που εμφανίζονται:

IP διεύθυνση της κάμερας

Έκδοση λογισμικού

Τύπος εξοπλισμού

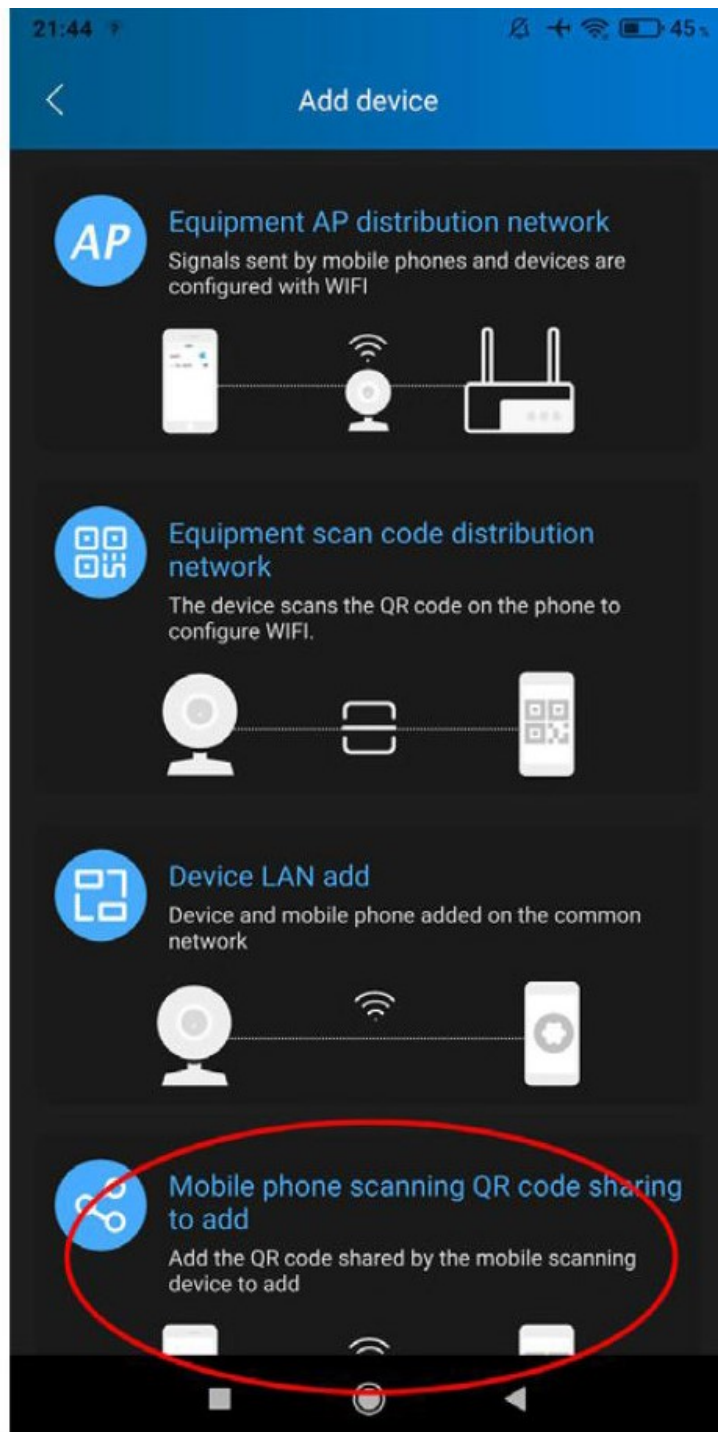


👉 Βήμα 7 – Προσθήκη κάμερας στο κινητό του φίλου σας (από απόσταση)

📱 Ο φίλος σας:


1. Ανοίγει την εφαρμογή **HDCameraPro** στο κινητό του
2. Πατάει το "+" στην επάνω δεξιά γωνία
3. Επιλέγει την τελευταία επιλογή:
"Mobile phone scanning QR code sharing to add"
(= Σάρωση QR που έχει σταλεί από άλλο κινητό για προσθήκη συσκευής)


📖 Αυτή η διαδικασία του επιτρέπει να προσθέσει την κάμερα **χωρίς να είναι δίπλα της**, χρησιμοποιώντας **QR code ή UID και τον κωδικό που του στείλατε**.



Βήμα 8 – Σάρωση του QR Code


Ο φίλος σας, αφού πατήσει την επιλογή **"Mobile phone scanning QR code sharing to add"** στο κινητό του:

 **Σαρώνει τον παραπάνω QR κωδικό** που δημιουργήθηκε στη δική σας συσκευή.


 Έτσι προσθέτει την κάμερα άμεσα στο κινητό του, **χωρίς να χρειάζεται να είναι δίπλα της**.



Βήμα 9 – Εισαγωγή UID και κωδικού πρόσβασης

 Ο φίλος σας στο κινητό του:

1. Πληκτρολογεί το **UID της κάμερας** (που του δώσατε)
2. Εισάγει τον **κωδικό πρόσβασης** που ορίσατε εσείς
3. Πατάει **"SURE"** για επιβεβαίωση

 **Έτοιμο!** Η κάμερα προστέθηκε επιτυχώς στο κινητό του και μπορεί πλέον να παρακολουθεί ζωντανό βίντεο.

